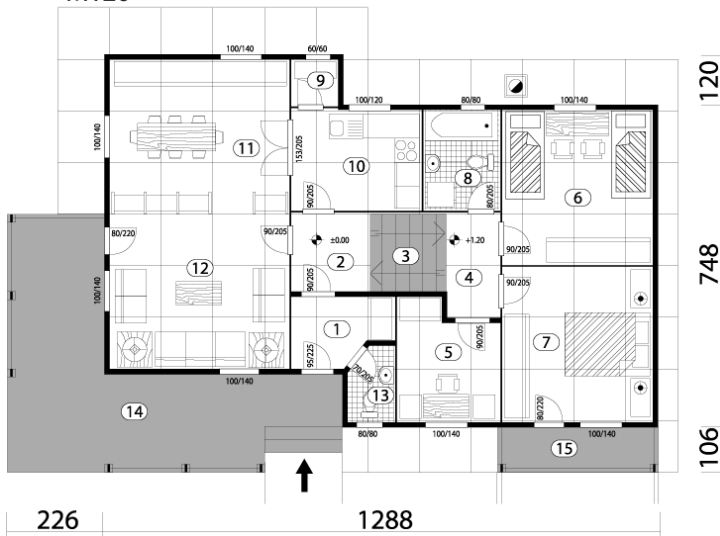


## Montažna kuća TIP 110



M120



### Tehničke karakteristike

kvadratura(bruto) : 126 m<sup>2</sup>

kvadratura(neto) : 115.81 m<sup>2</sup>

broj soba : 7

### Prostorije

naziv	m <sup>2</sup>
1. Terasa	25.02
2. Vetrobran	3.37
3. Predsoblje	3.24
4. Stepenište	3.24
5. Galerija	2.88
6. WC	1.88
7. Kupatilo	3.91
8. Kuhinja	6.9
9. Ostava	1.21
10. Trpezarija	14.76
11. Dnevna soba	14.76
12. Dečija soba	12.42
13. Spavaća soba	12.42
14. Spavaća soba	5.89
15. Balkon	3.91

**POGLEDAJTE  
DETALJE**